

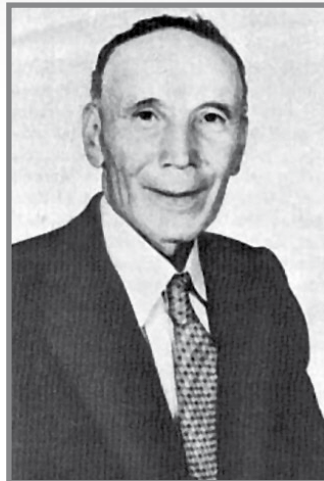
## Frenċ tal-Għarb

*Ralph Micallef*

Frenċ tal-Għarb twieled fit-13 ta' Diċembru 1893 u miet fid-19 ta' Mejju 1967. Huwa kien devot kbir tal-Madonna. Din l-imħabba lejn il-Madonna beda juriha sa minn meta kien għadu żagħżuġh. Barra li kien jgħin lill-Arċipriet tar-raħal fil-ġbir għall-knisja u jieħu ħsieb iċ-ċimiterju tal-istess parroċċa – it-tnejn iddedikati lill-Madonna – din id-devozzjoni spikkat l-aktar lejn il-Madonna ta' Pinu.

Mal-età ta' 20 sena, huwa beda jorganizza pellegrinagġi żgħar mir-raħal tal-Għarb u jeħodhom jitolbu fil-kappella ċkejkna Ta' Pinu. Meta, imbagħad, bdiet tinbena l-knisja, kien minn ta' quddiem biex jiġbor fondi halli jithallsu l-haddiema, u jlaqqa' nies voluntiera biex iġorru l-ġebel mill-barriera għas-Santwarju. Huwa kien wieħed mill-ewwel membri tal-Azzjoni Kattolika fil-Parroċċa tal-Għarb u kien qrib hafna ta' Mons. Ġużeppi Portelli, li kien rettur tas-Santwarju ta' Pinu.

Frenċ kien sempliċi bidwi, ta' karattru ferrieħi. Huwa minn dejjem kellu d-don li jgħin lil min ikun fil-bżonn. Meta laħaq l-età ta' 40 sena, il-Mulej ta' lil Frenċ kariżmi oħra, bħal dik tal-fejqan, tal-qari tal-qalb u anki tat-tħabbir tal-gejjieni lil hafna minn



dawk li kienu jmorru għandu. Kienu eluf u eluf ta' persuni Għawdxin u Maltin, u xi drabi anke barranin, li bbenefikaw mill-għajnuna tiegħu. Għadd kbir ta' morda rrikorrew għal għandu meta qatgħu qalbhom mill-fejqan u huwa fejjaqhom. Dan jixhduh tant nies li għadhom ħajjin u li huma, jew qrabathom, gawdew mill-għajnuna tiegħu.

Dan ix-xogħol kien jagħmlu mingħajr ebda interess personali wara li jirritorna mill-għalqa u ġieli dam kwazi l-lejl kollu jara n-nies. Dawn

kienu jfittxuh mhux biss għall-fejqan mill-mard, imma anki għall-problemi fil-familja, għall-qsim ta' wirt, għall-ħlas ta' bhejjem, għall-għażla tal-istat u kultant anki għal pariri spirtiwali. Il-medicini tiegħu għall-mard kienu prinċipalment id-devozzjoni lejn il-Madonna, għad li xi drabi kien jagħmel massagġi u jzid l-applikazzjoni ta' xi ħaxix medicinali.

Frenċ miet bil-fama ta' qdusija fid-19 ta' Mejju 1967, u l-fdalijiet tiegħu llum jinsabu fis-Santwarju Ta' Pinu. Għalkemm huwa mejjet, il-poplu fil-bżonn xorta għadu jfittex l-għajnuna tiegħu u jaqla' grazzi speċjali mingħand il-Madonna bl-interċessjoni tiegħu, kif juru l-fjuri u x-xama' li jkun hemm kontinwament fuq il-qabar tiegħu.

# Stardust

Stationery, Greeting Cards  
Harberdashery, Toys & Gifts

Cross Street, Mellieha

Tel: 21571692 • Mob: 99223908

Email: [starduststationary@gmail.com](mailto:starduststationary@gmail.com)